

取扱説明書 -折りたたみコンテナボックス-

LS-FCB
LS-FCB-2(2個セット)

このたびは、ご購入していただき、ありがとうございます。安全に正しくお使いいただくために、この説明書をよく読んでからご使用ください。

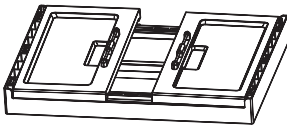
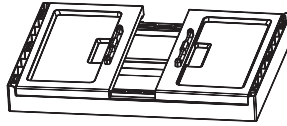
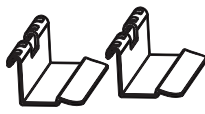
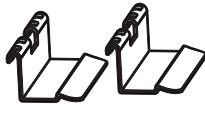



注意事項

- ・無理にものを詰め込みすぎると破損の原因になる恐れがありますのでおやめください。
- ・製品の上に耐荷重以上のものを乗せないでください。
- ・折りたたみコンテナボックスは3つ以上積み重ねないでください。
- ・アイロンや湯沸かし器など熱を持ったものを上に置かないでください。
- ・組み立てや折りたたみをする際は、指や手を挟まないように注意してください。
- ・直射日光が当たる場所、高温多湿な場所や屋外には保管、放置しないでください。製品の劣化、破損の原因となる恐れがあります。
- ・必ず屋内の平らで安定した場所でご使用ください。
- ・ご使用になる前に、必ず本製品に破損などがいないか確認してください。異常がある場合は危険ですので、絶対に使用しないでください。
- ・パーツが外れていた状態で使用しないでください。しっかり組み立ててあることを確認してご使用ください。
- ・本製品を改造などをしないでください。むやみに改造したりすると、破損などの原因となる恐れがあります。
- ・お客様のお取り扱い不注意、改造等により不具合が生じた場合、お客様責任となります。
- ・長期間使用しなかった場合は、製品に異常がないかよく確認してください。
- ・当製品をご使用上発生した故意又は過失による損失及び損害に対して、弊社は一切の責任を負い兼ねます。予めご承知おきください。
- ・この説明書を紛失しないよう保管してください。
- ・本製品の所有者は、使用前に全ての使用者が全ての警告及び注意をよく理解していることを確認する責任があります。

セット内容

ご購入された商品によってセット内容が異なります。

商品が届きましたら、不備がないか必ず確認してください

LS-FCB  A 本体×1	LS-FCB-2  A 本体×2	 B 収納ロック×4
 B 収納ロック×2		
 C ふた×1	 C ふた×2	 D テーブル板×1

キャスター(4個)は別売りです。

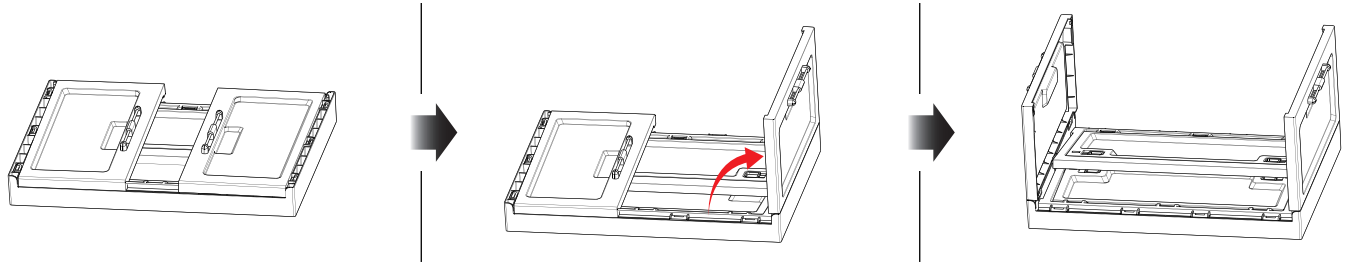
ライシン株式会社

〒329-4307 栃木県栃木市岩舟町静1451-2 | TEL:0282-25-7534 FAX:0282-25-7543 E-Mail:support@lysin.jp

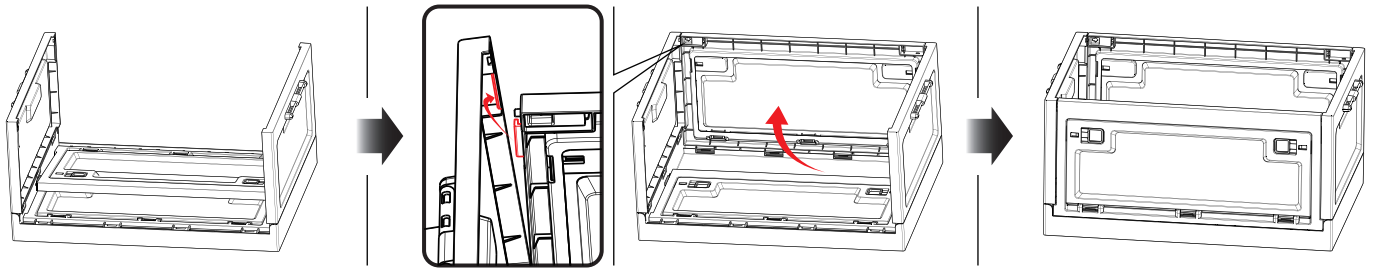
※お手数ではございますが、部品が足りない場合や商品が破損していた場合は、商品受領後1週間以内にご連絡ください。

組み立て方法

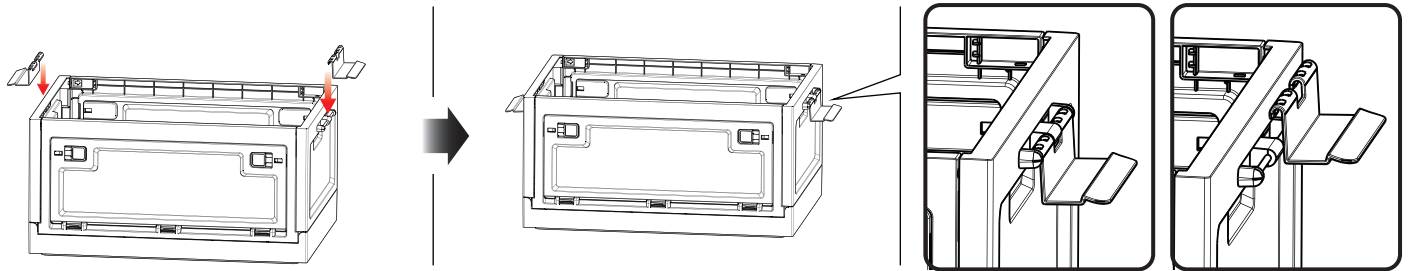
1 側面を立たせます。



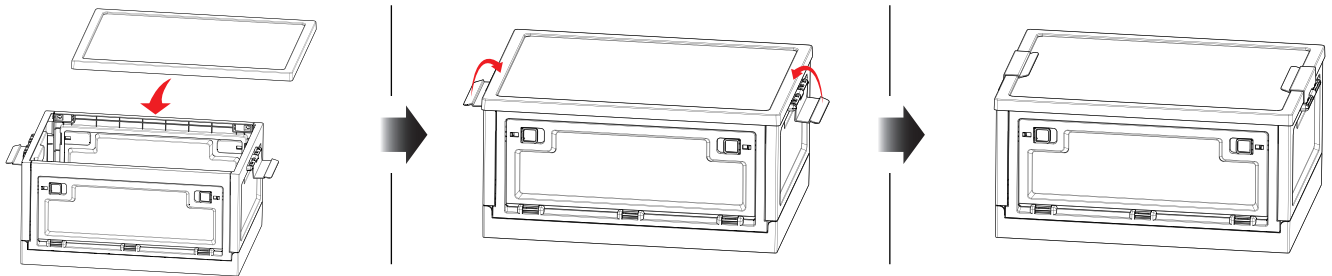
2 片方の側面も立てて1と結合させます。



3 組み立てたら収納ロックを取り付けます。



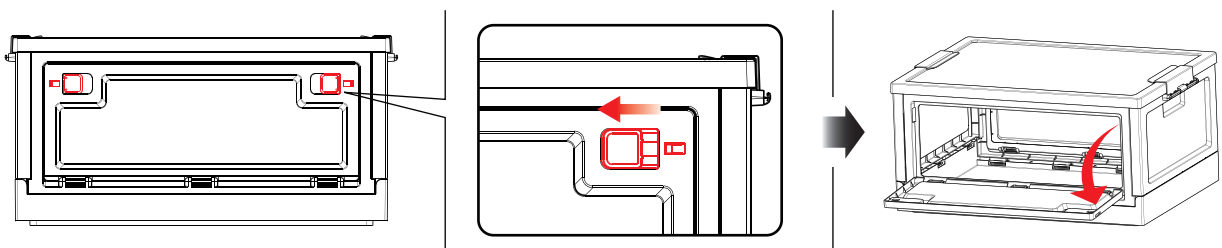
4 ふたをし、収納ロックでしっかりロックします。最後にテーブル板を置きます。(LS-FCB-2のみ付属)



側面の開閉方法

側面にあるロックを両方、引きますと開きます。閉める時は、元の位置に戻します。

開け方



閉め方

